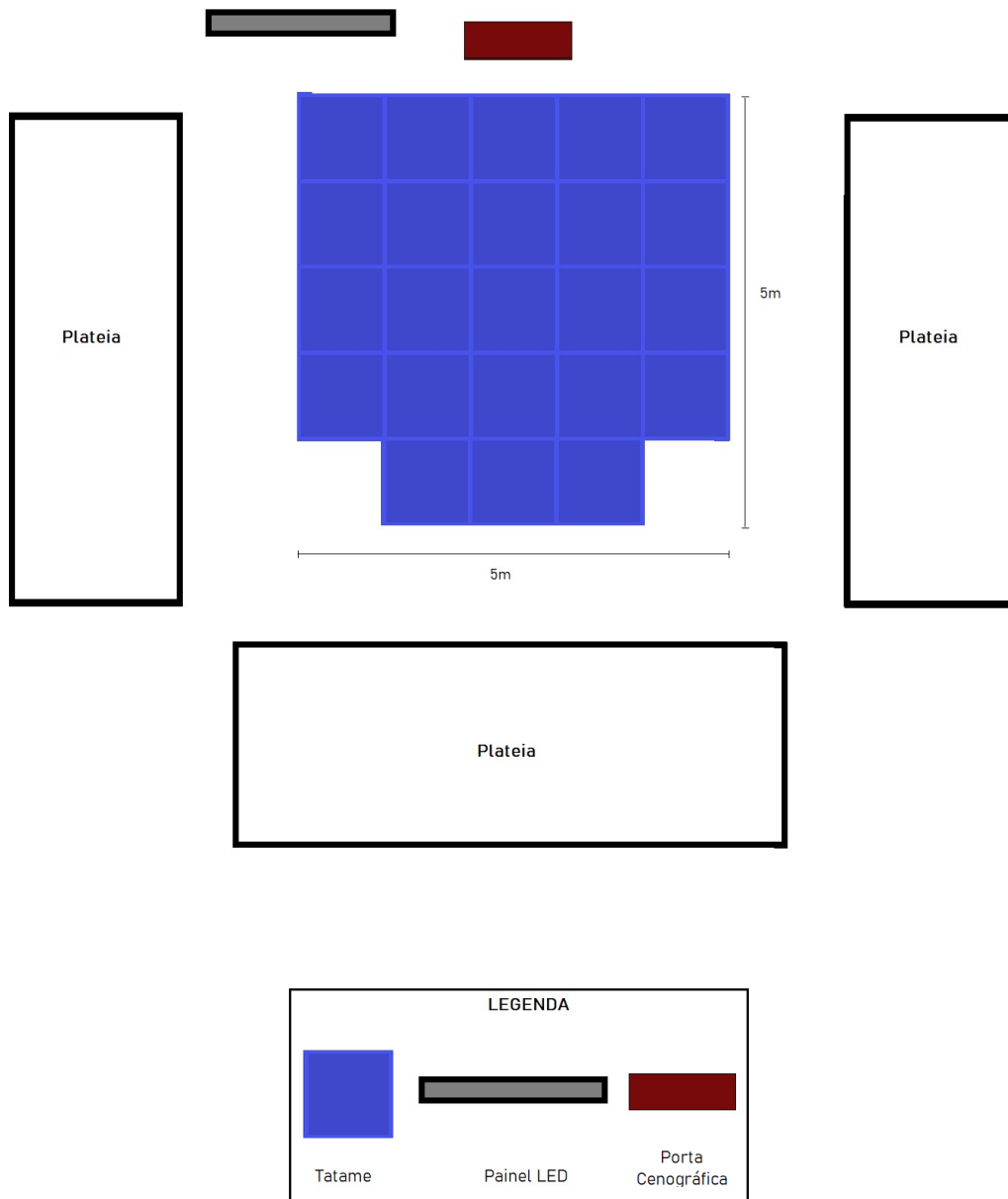


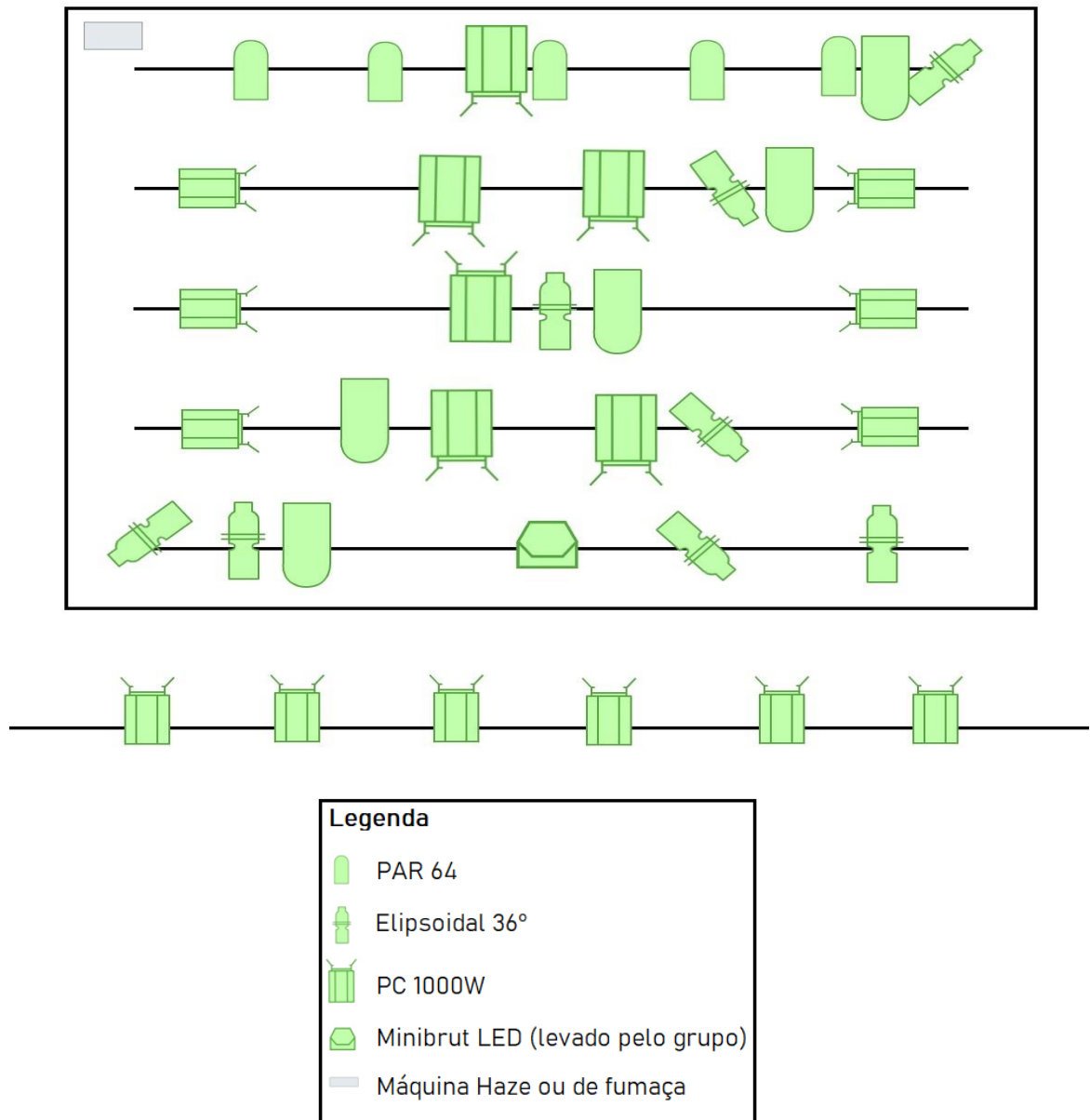
Mapa de Palco



Objetos Cênicos (entram e saem de cena)

- 3 plásticos grandes (todos dobráveis)
- 3 corações de vidro e seus suportes
- 3 escadas
- 2 pás, 1 picareta, 1 machado
- 6 Latas de Alumínio
- 4 Braços de Manequim
- 1 Pedaco de Tronco de árvore pequeno
- 2 Baldes

Mapa de Luz



Obs: canais dimmer precisam estar ligados 1/1 no rack. Dúvidas - Iluminadora Iaiá Zanatta - (11)953545494, iaiazanatta@gmail.com ou @iaiazanatta.

Necessidades Técnicas do Som

- Mesa de som Yamaha 01v , semelhante ou superior
- 4 caixas de som de no mínimo 12" mínimo 200wrms
- Par de subgraves de pelo menos 600w
- 1 microfone sm57
- Sistema fly quadrifonico.
- Necessário montador, cintas , olhal , escadas e cabeamento longo compatível para todas conexões